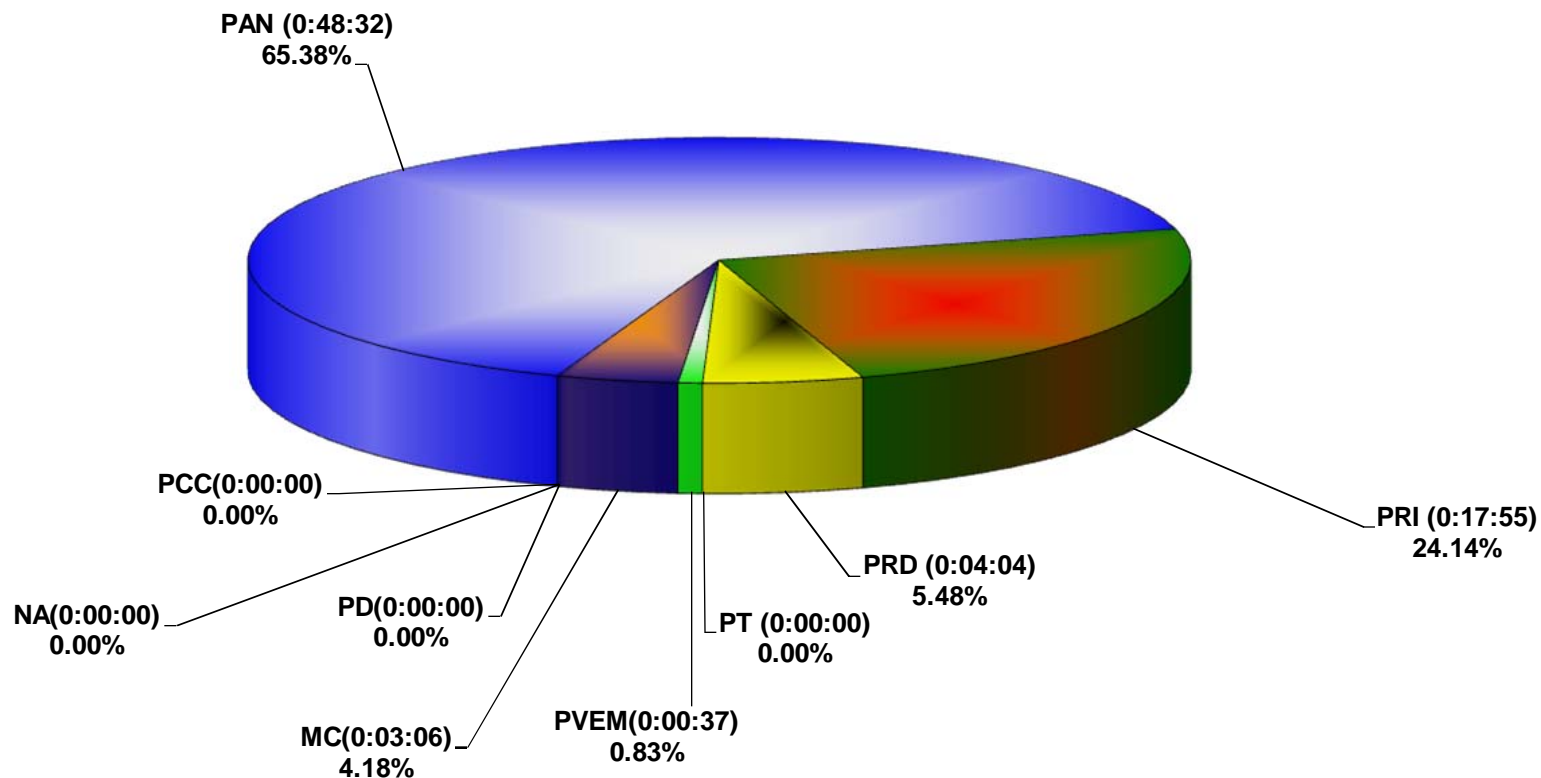
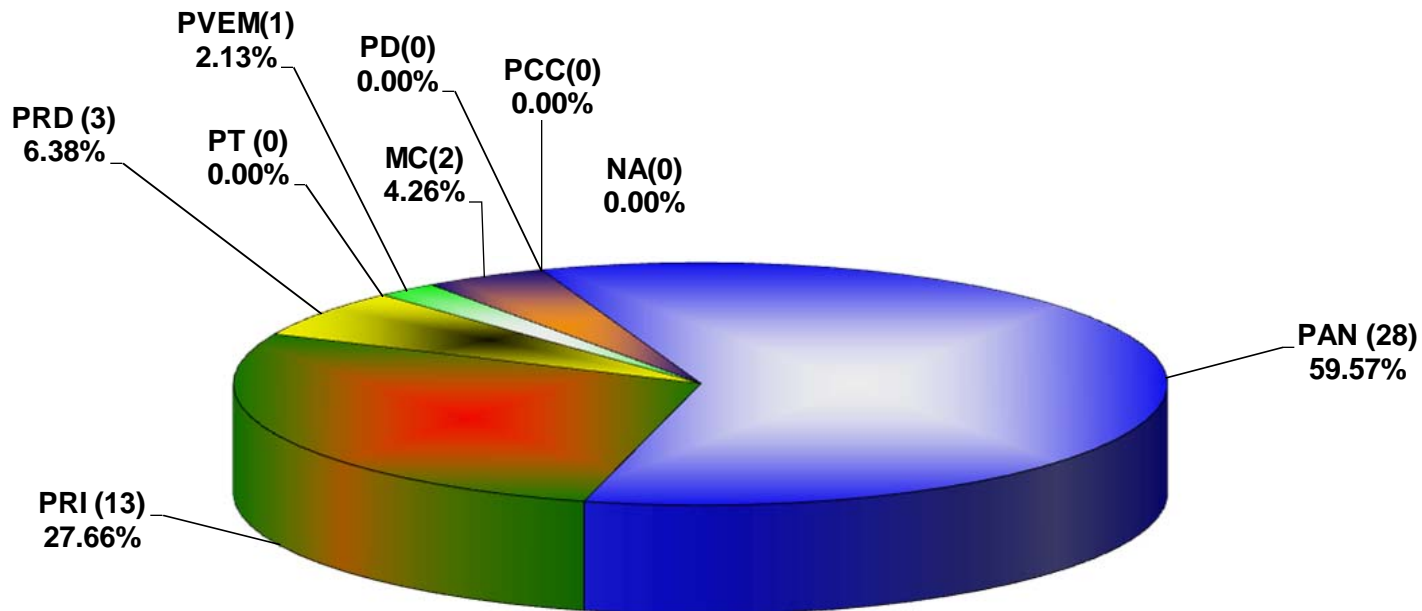


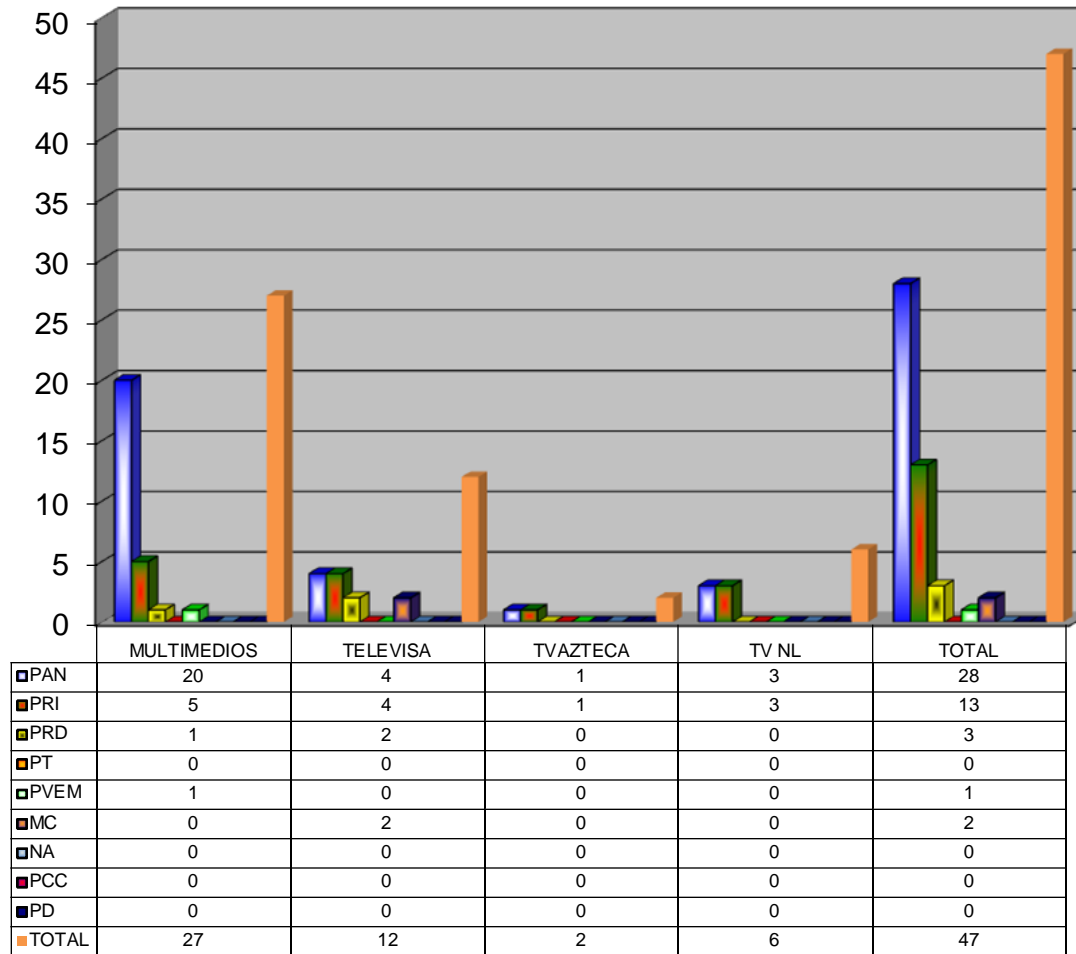
COMISIÓN ESTATAL ELECTORAL DE NUEVO LEÓN
PORCENTAJE Y TIEMPO TOTAL DEDICADO A CADA PARTIDO POLÍTICO EN TELEVISIÓN
(HORAS)
ACUMULADO DE SEPTIEMBRE DEL 2012



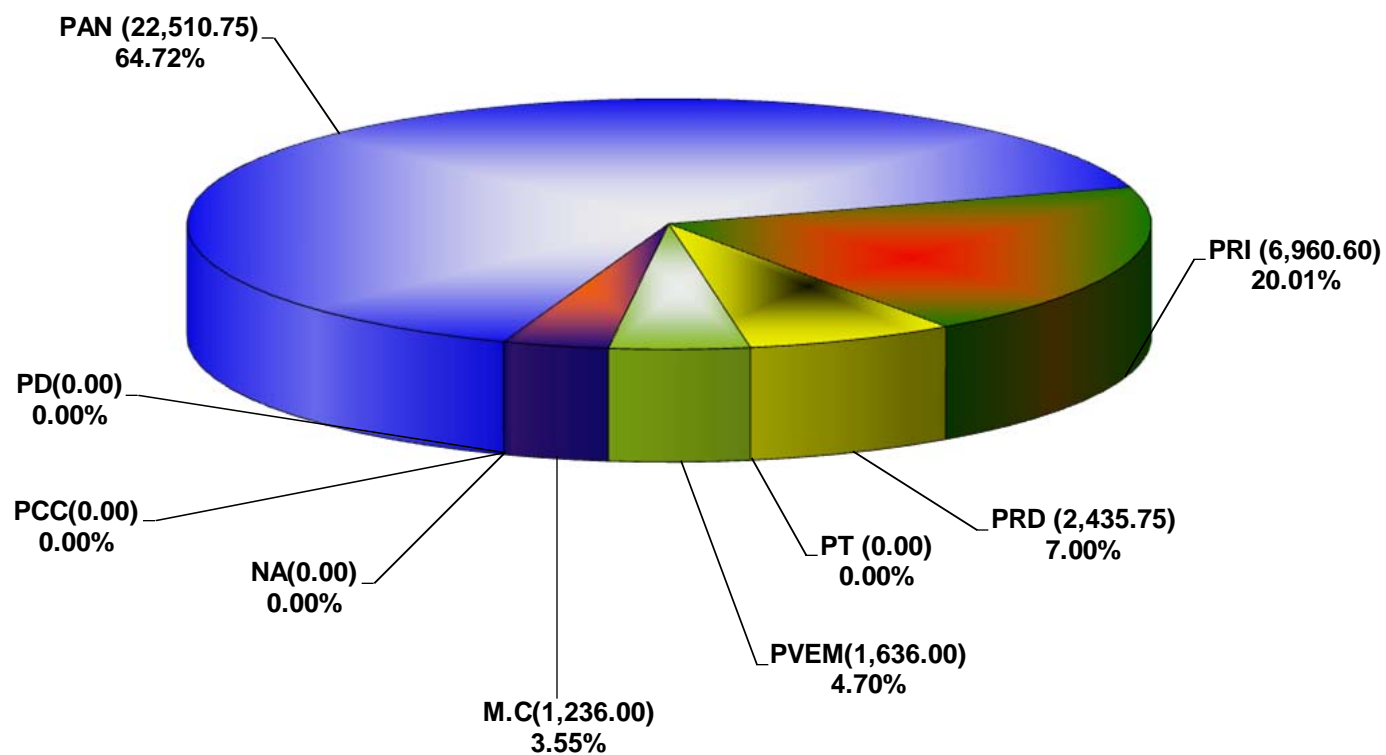
COMISI3N ESTATAL ELECTORAL DE NUEVO LE3N
PORCENTAJE Y N3MERO TOTAL DE NOTAS DEDICADAS A CADA PARTIDO POL3TICO EN
TELEVISI3N
ACUMULADO DE SEPTIEMBRE DEL 2012



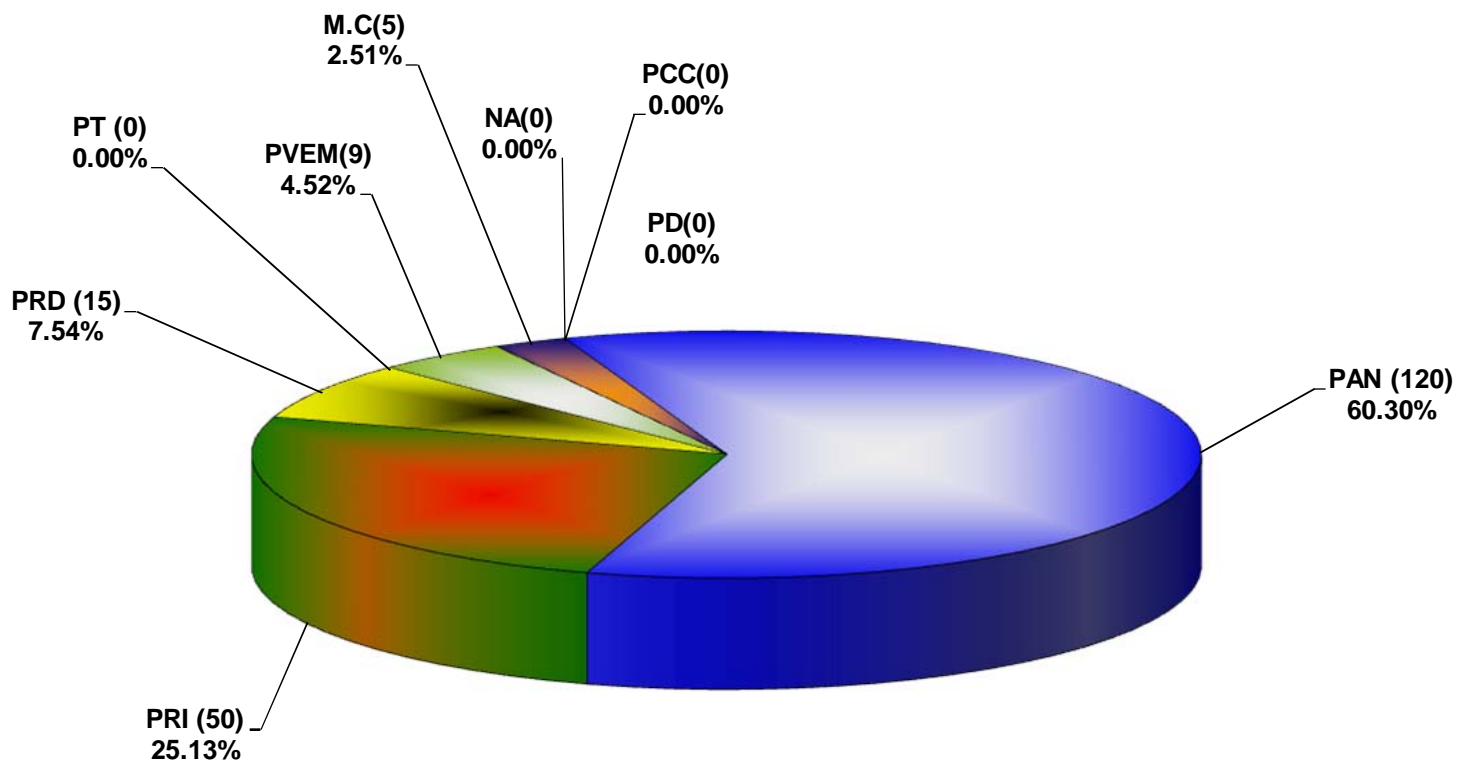
COMISIÓN ESTATAL ELECTORAL DE NUEVO LEÓN
TOTAL DE NOTAS DEDICADAS A CADA PARTIDO POLÍTICO POR GRUPO TELEVISIVO
ACUMULADO DE SEPTIEMBRE 2012.



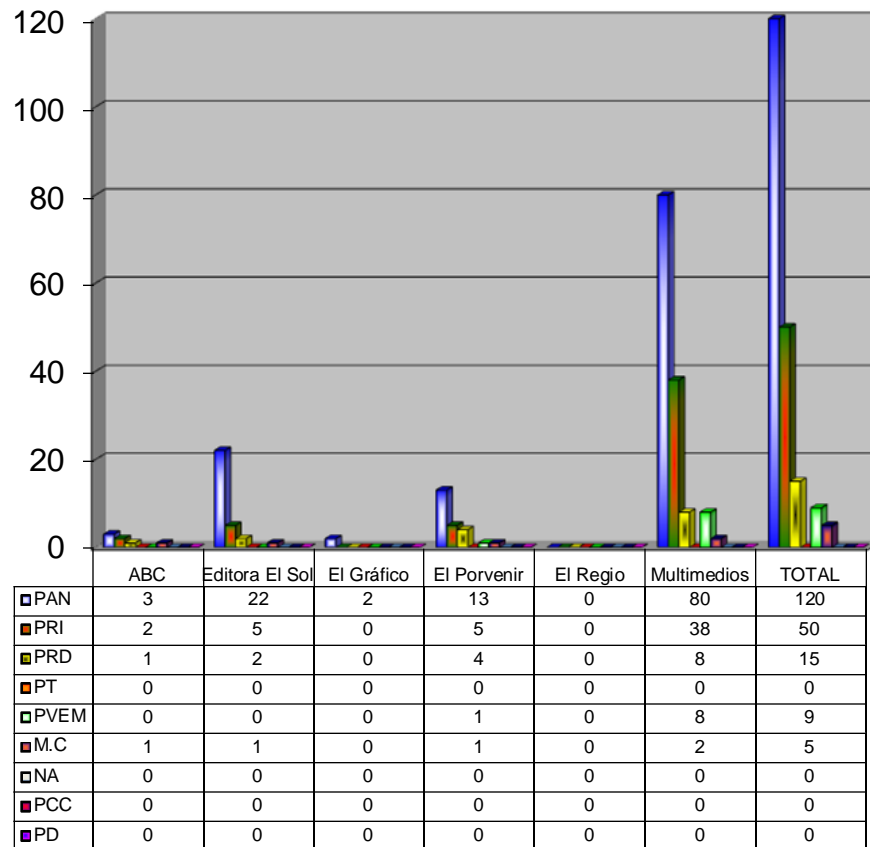
**COMISIÓN ESTATAL ELECTORAL DE NUEVO LEÓN
PORCENTAJE Y ESPACIO TOTAL DEDICADO A CADA PARTIDO POLÍTICO EN PRENSA (CM2)
ACUMULADO DE SEPTIEMBRE DE 2012**



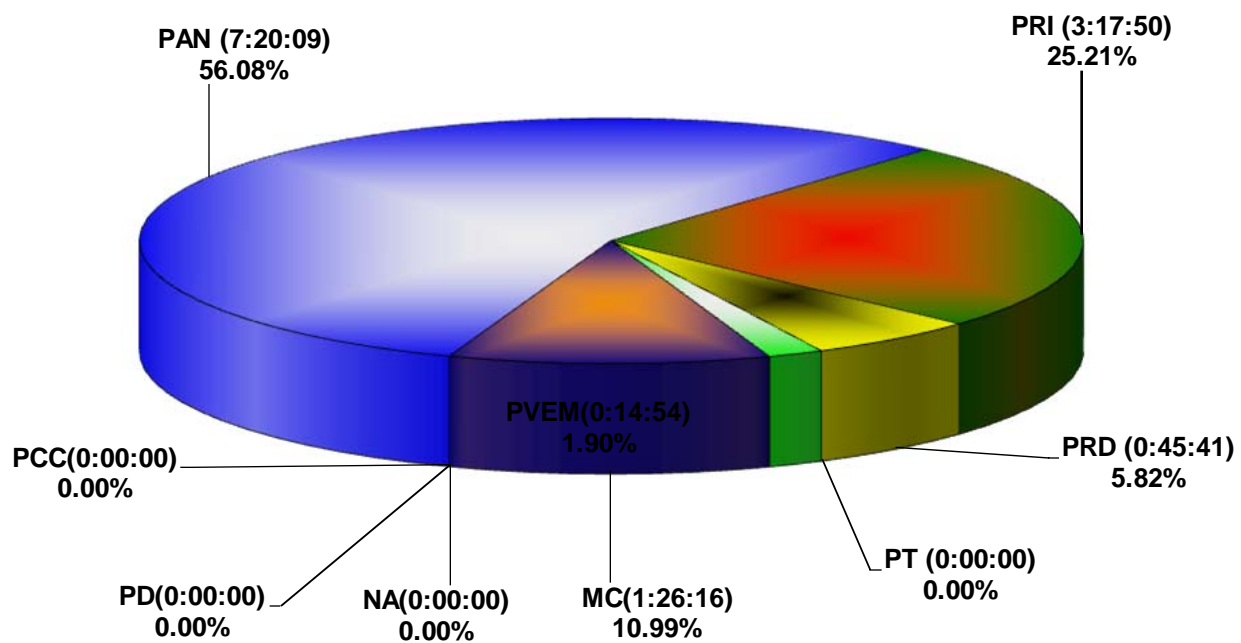
**COMISIÓN ESTATAL ELECTORAL DE NUEVO LEÓN
PORCENTAJE Y NÚMERO TOTAL DE NOTAS DEDICADAS A CADA PARTIDO POLÍTICO EN
PRENSA
ACUMULADO DE SEPTIEMBRE DE 2012**



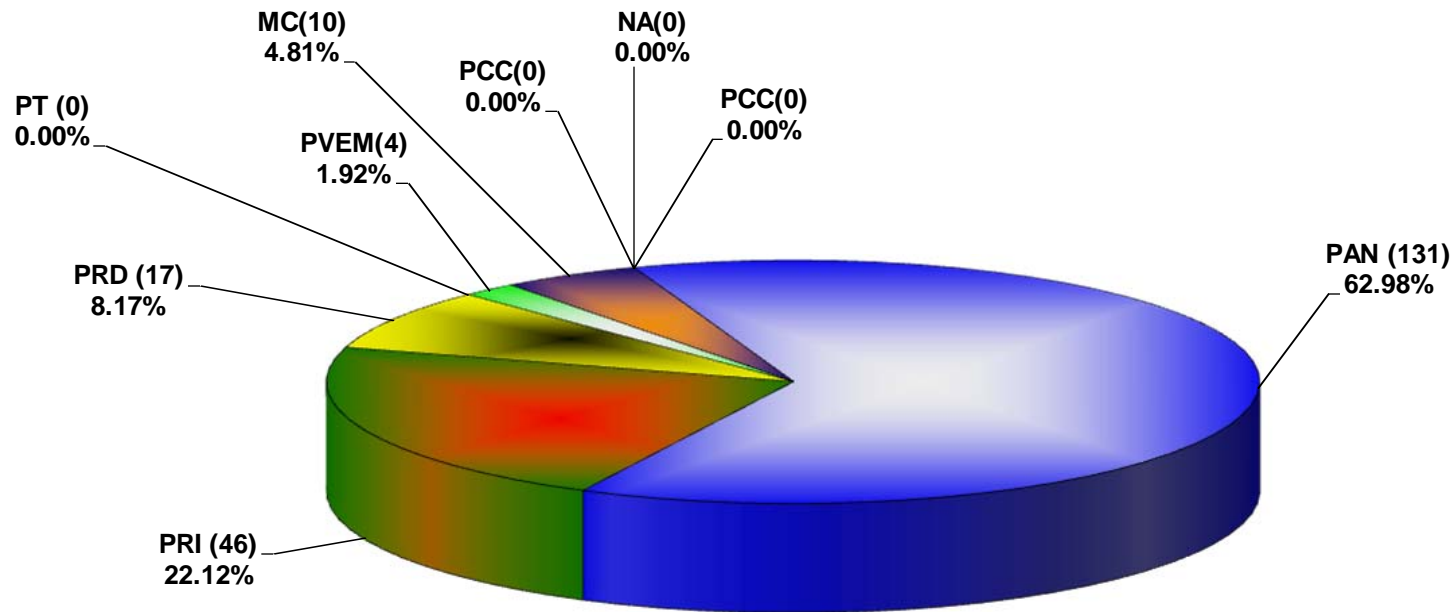
**COMISIÓN ESTATAL ELECTORAL DE NUEVO LEÓN
TOTAL DE NOTAS DEDICADAS A CADA PARTIDO POLÍTICO POR GRUPO EDITORIAL
ACUMULADO DE SEPTIEMBRE DE 2012**



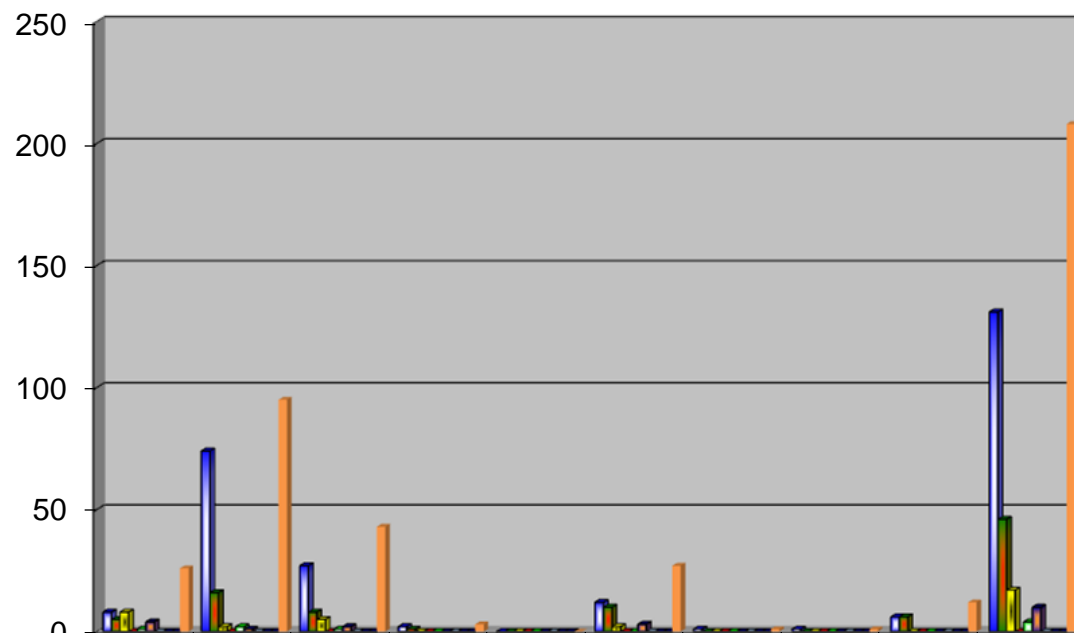
COMISIÓN ESTATAL ELECTORAL DE NUEVO LEÓN
PORCENTAJE Y TIEMPO TOTAL DEDICADO A CADA PARTIDO POLÍTICO EN RADIO (HORAS)
ACUMULADO DE SEPTIEMBRE DEL 2012



COMISIÓN ESTATAL ELECTORAL DE NUEVO LEÓN
PORCENTAJE Y NÚMERO TOTAL DE NOTAS DEDICADAS A CADA PARTIDO POLÍTICO EN
RADIO
ACUMULADO DE SEPTIEMBRE DEL 2012



COMISIÓN ESTATAL ELECTORAL DE NUEVO LEÓN
TOTAL DE NOTAS DEDICADAS A CADA PARTIDO POLÍTICO POR GRUPO RADIOFÓNICO
ACUMULADO DE SEPTIEMBRE DEL 2012



	GRA	MEO	GRM	NRM	Televisa Radio	Dominio FM	ACIR	MVS	RNL	TOTAL
PAN	8	74	27	2	0	12	1	1	6	131
PRI	5	16	8	1	0	10	0	0	6	46
PRD	8	2	5	0	0	2	0	0	0	17
PT	0	0	0	0	0	0	0	0	0	0
PVEM	1	2	1	0	0	0	0	0	0	4
MC	4	1	2	0	0	3	0	0	0	10
NA	0	0	0	0	0	0	0	0	0	0
PCC	0	0	0	0	0	0	0	0	0	0
PD	0	0	0	0	0	0	0	0	0	0
TOTAL	26	95	43	3	0	27	1	1	12	208